

# Imprimante Canon/SecurePrint avec carte étudiant

## Procédure pour Windows

Télécharger l'archive

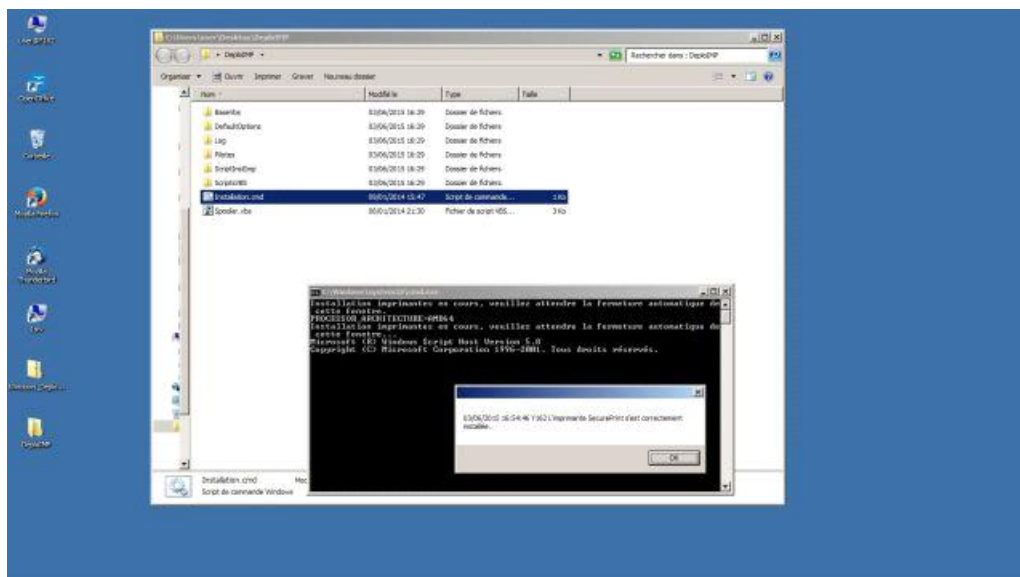
[http://nephi.unice.fr/ftp/canon\\_pilotes/Windows/Windows\\_DeploIMP.zip](http://nephi.unice.fr/ftp/canon_pilotes/Windows/Windows_DeploIMP.zip)

Puis décompresser l'archive sur le bureau :

Windows\_DeploIMP.zip > clic droit > Extraire tout > Parcourir > Bureau > OK  
DeploIMP > double clic

Lancer l'installation

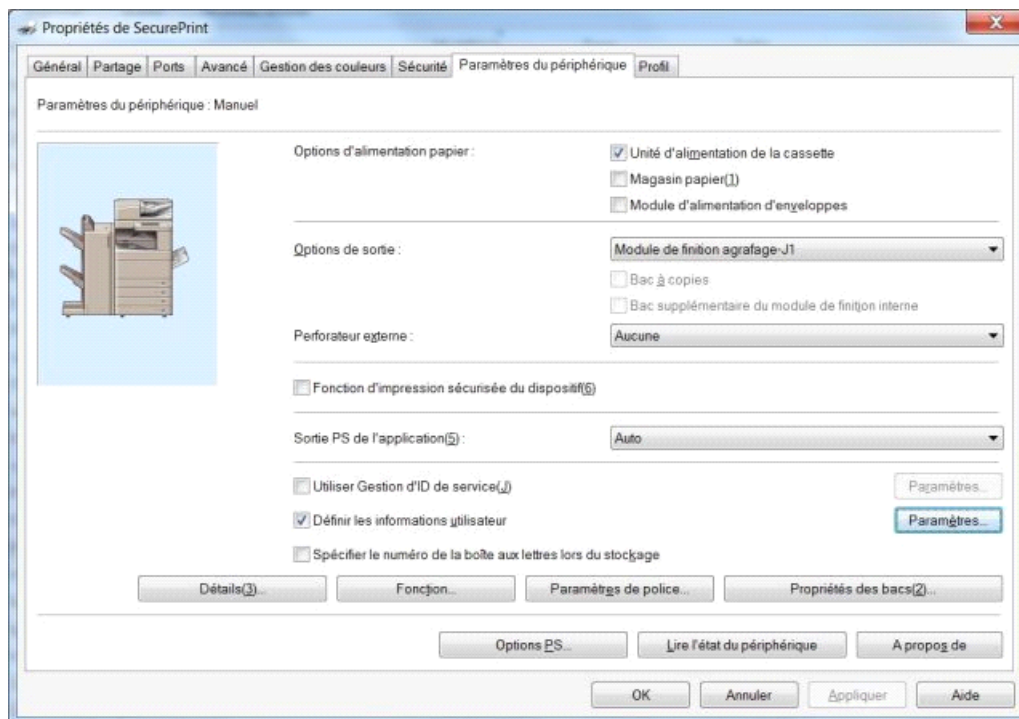
Install.cmd > clic droit > Exécuter en tant qu'administrateur



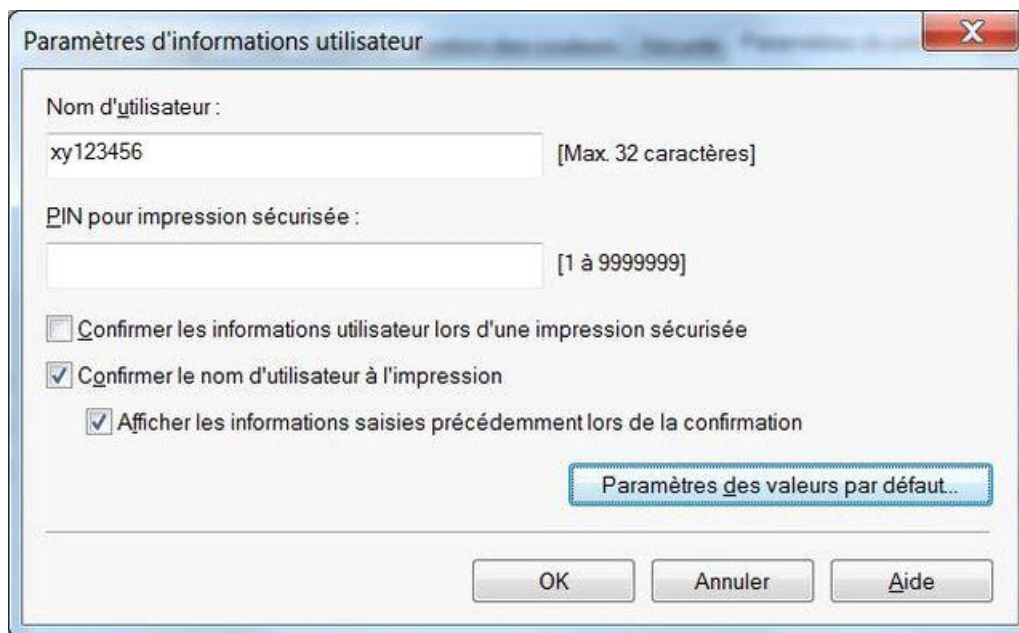
Cliquer ensuite sur le Menu démarrer > Périphériques et Imprimantes

Clic droit sur SecurePrint > Propriétés de l'imprimante

La fenêtre suivante apparaît :  
Il faut cocher la case « Définir les informations utilisateur »



Renseigner votre nom d'utilisateur (en fait votre identifiant numérique)



Sur l'imprimante, s'authentifier avec la carte Camus  
Sur l'écran tactile, choisir SecurePrint, sélectionner les documents, puis Imp+Supp